

COME SI SVILUPPA IN MYDONOR UN SITO WEB

Relatori:

Gabriele Cristoni

gabriele.cristoni@mydonor.it

Gianfrancesco Gullo

gianfrancesco.gullo@mydonor.it

WORKFLOW

Progettazione

Analisi e mappatura sito vecchio

Analisi dati di navigazione (analytics)

Stesura mappa sito nuovo



Creatività

Realizzazione della proposta grafica

Revisione della grafica con il cliente tramite inVision



Realizzazione

Personalizzazione backend per gestione semplificata

Completamento del sito e importazione dei contenuti

Collegamento con webConnector

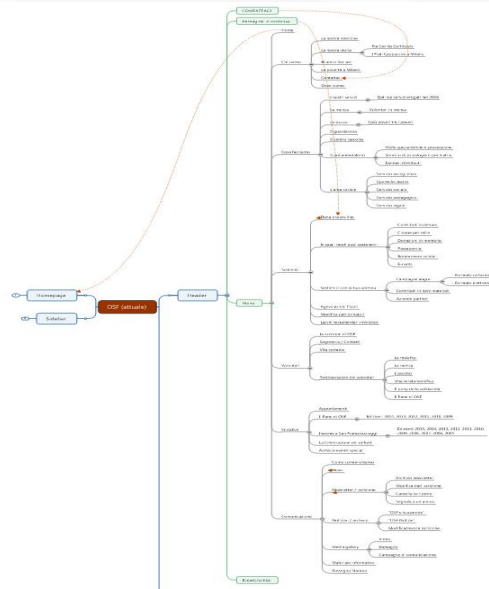
Controllo dell'andamento del sito con webReport

Ottimizzazione SEO

PROGETTAZIONE

Analisi e mappatura del sito vecchio

La prima fase di progettazione del nuovo sito è quella di analizzare e mappare in tutte le sue parti il sito vecchio. Questa procedura aiuta ad identificare i problemi di navigazione dei contenuti, spesso dovuti ad un menù confusionario e frequentemente composto anche da voci di terzo e/o quarto livello*.



*E' importante cercare di rimuovere tutte le voci di terzo e quarto livello, per semplificare la navigazione, soprattutto per i dispositivi mobili.

PROGETTAZIONE

Analisi dati di navigazione

Per poter iniziare ad imbastire la struttura del nuovo sito prendiamo in analisi i dati di navigazione attuali.

A questo punto siamo in grado di capire quali pagine non funzionano e come ristrutturare la comunicazione.

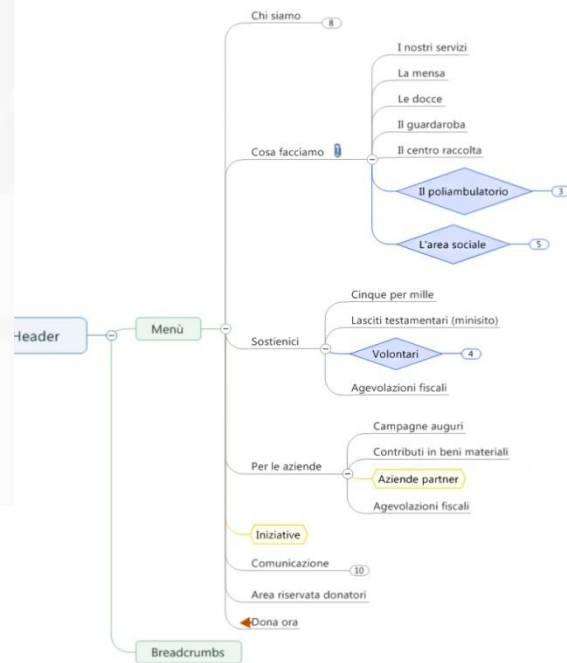
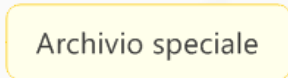
58	/comunicazione	/media.cfm	70	61	14,35	3	33,33%	5,71%
59	/comunicazione	/notizia.cfm?cod=0911-1-racc	67	58	71,03	42	47,62%	52,24%
60	/chisiamo	/fracecllo.cfm	66	40	51,32	19	36,84%	24,24%
61	/cosafacciamo	/servlegale.cfm	66	45	66,58	22	54,55%	31,82%
62	/cosafacciamo	/servpedagogico.cfm	63	6	9,27	1	0,00%	6,35%
63	/comunicazione	/archivionl.cfm	60	24	104,37	5	0,00%	10,00%
64	/comunicazione	/rassegnastampa.cfm	52	45	148,71	8	75,00%	34,62%
65	/sostienici	/cinquepermille.cfm	50	45	125,73	22	72,73%	70,00%
66	/comunicazione	/modificadatinl.cfm	49	36	161,19	20	30,00%	34,69%
67	/volontari	/testimmarisa.cfm	44	37	81,54	18	72,22%	45,45%
68	/comunicazione	/notizia.cfm?cod=1612-2-amb	42	39	136,00	1	100,00%	28,57%
69	/iniziative	/iasfo.cfm	39	28	15,47	0	0,00%	7,69%
70	/cosafacciamo	/datiservizi2016.cfm	36	32	115,87	1	100,00%	16,67%
71	/iniziative	/panediosf2016.cfm	36	29	60,18	0	0,00%	8,33%
72	/comunicazione	/video.cfm	35	27	56,16	8	37,50%	11,43%
73	/comunicazione	/notizia.cfm?cod=1701-0-edito	31	27	66,79	0	0,00%	22,58%
74	/volontari	/testimmaura.cfm	30	27	79,96	2	100,00%	20,00%
75	/comunicazione	/campagne.cfm	28	27	203,41	6	33,33%	39,29%
76	/volontari	/testimcolucci.cfm	28	22	51,82	3	66,67%	21,43%
77	/iniziative	/defunti.cfm	26	23	24,90	3	100,00%	19,23%
78	/comunicazione	/notizia.cfm?cod=1611-3-pove	24	21	106,70	0	0,00%	4,17%
79	/comunicazione	/notizia.cfm?cod=1006-1-amb	23	18	130,67	4	50,00%	34,78%
80	/sostienici	/azienda.cfm	23	16	32,25	1	100,00%	13,04%
81	/sostienici	/ecards.cfm	22	20	28,06	6	83,33%	27,27%
82	/comunicazione	/notizia.cfm?cod=1102-3-volo	20	13	23,58	10	40,00%	40,00%
83	/iniziative	/eventispeciali.cfm	17	16	53,12	0	0,00%	0,00%
84	/volontari	/testingjuletta.cfm	17	16	80,36	0	0,00%	17,65%
85	/iniziative	/iasfo2016.cfm	16	13	58,07	1	0,00%	6,25%
86	/comunicazione	/notizia.cfm?cod=1404-4-berg	15	12	233,17	11	63,64%	60,00%
87	/comunicazione	/notizia.cfm?cod=1510-1-even	14	11	410,60	10	60,00%	64,29%
88	/sostienici	/aziendepartner.cfm	14	12	25,38	5	60,00%	42,86%
89	/comunicazione	/archivionls.cfm?num=1612	13	9	56,10	0	0,00%	23,08%
90	/info	/cookies.cfm	13	12	27,91	5	20,00%	15,38%
91	/comunicazione	/notizia.cfm?cod=1001-2-ambul	12	7	25,43	6	50,00%	41,67%
92	/comunicazione	/notizia.cfm?cod=1501-4-volo	12	10	142,50	10	80,00%	83,33%
93	/cosafacciamo	/ipiupoveri.cfm	12	11	30,00	1	100,00%	41,67%
94	/sostienici	/correzioni.cfm	12	9	147,83	0	0,00%	0,00%
95	/sostienici	/graziedonazione.cfm?mail=g.secchi@gfsecchi.it&data=20170131	12	3	489,00	2	50,00%	25,00%

PROGETTAZIONE

Stesura mappa sito nuovo

Realizziamo la mappa del nuovo sito, nella quale vengono mostrate le principali parti della struttura fra le quali l'homepage e il menu.

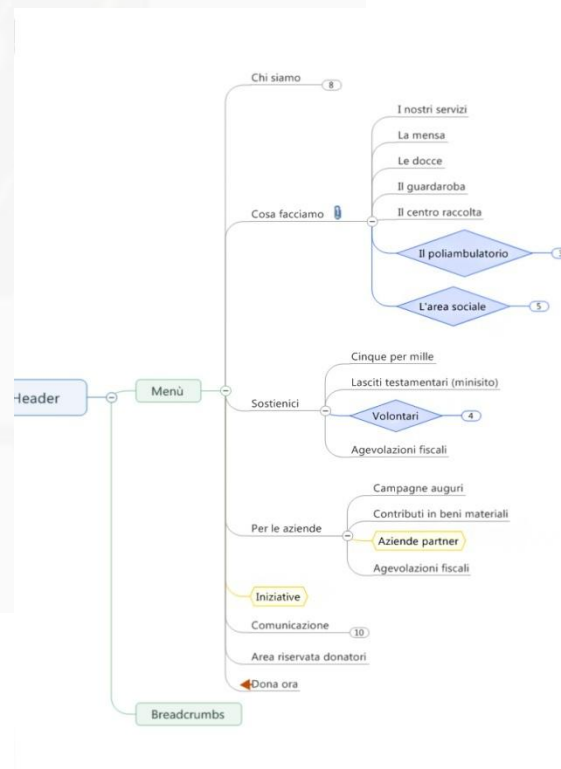
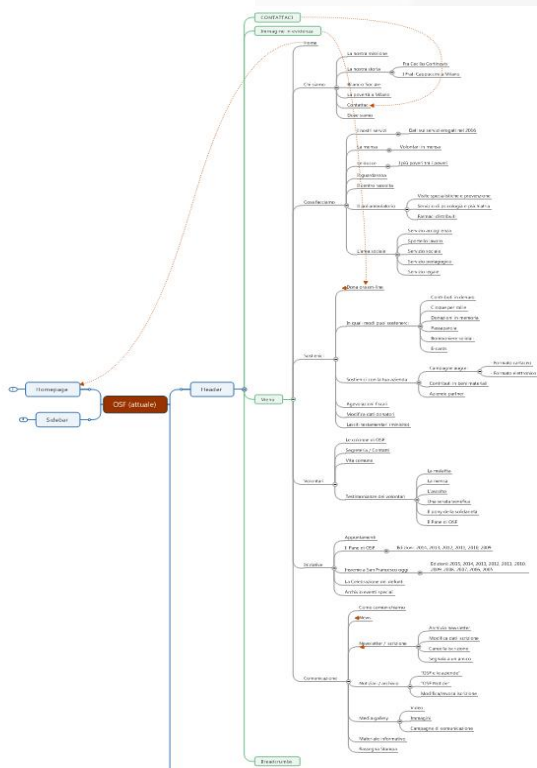
Questa mappa non rappresenta solo la navigazione dei contenuti, ma rappresenta anche una prima analisi funzionale delle varie sezioni del sito, che vengono illustrate mediante simboli speciali.



PROGETTAZIONE

Revisione e approvazione progetto con il cliente

A questo punto effettuiamo dei briefing con il cliente per prendere visione del materiale raccolto e analizzare insieme la nuova struttura proposta.



CREATIVITÀ

Realizzazione della proposta grafica

Durante questa fase i nostri creativi si mettono all'opera per realizzare proposte grafiche innovative, che catturino l'attenzione degli utenti e permettano una comunicazione efficace, seguendo le linee guida stabilite in fase di progettazione.

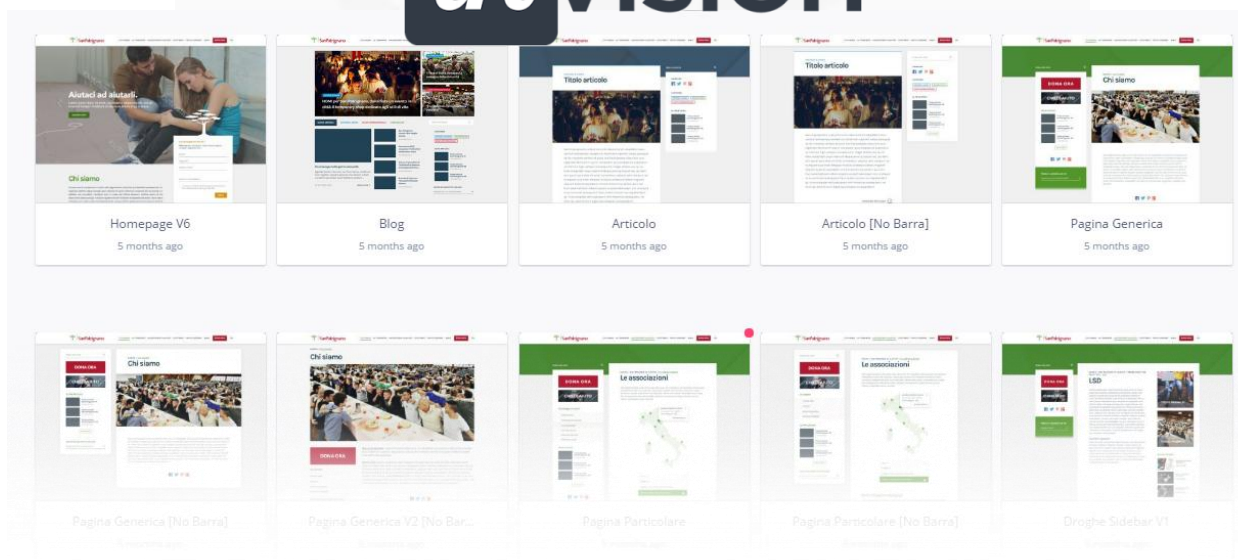


CREATIVITÀ

Revisione del mockup con il cliente tramite inVision

Una volta ultimata la grafica viene proposta al cliente in un ambiente interattivo ([inVision](#)), grazie al quale si potrà già navigare fra le schermate realizzate e rendersi conto dell'efficacia comunicativa dell'interfaccia.

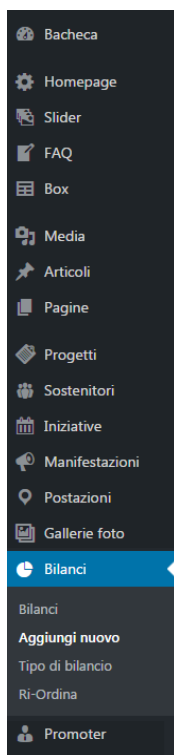
Inizia quindi, una fase di revisione e confronto con il cliente al termine della quale si avrà la grafica definitiva.



REALIZZAZIONE

Personalizzazione backend per gestione semplificata

Seguendo la struttura decisa in fase di progettazione, vengono applicate delle personalizzazioni al backend amministrativo di Wordpress, volte a semplificare la gestione delle varie parti del sito.



Impostazioni schermata ▼

Aggiungi nuovo bilancio

Inserisci qui il titolo

Impostazioni bilanci ▲

Allegato PDF *

Nessun file selezionato. [Aggiungi file](#)

Pubblica ▲

[Salva bozza](#) [Anteprima](#)

📍 Stato: Bozza [Modifica](#)

👁️ Visibilità: Pubblico [Modifica](#)

📅 Pubblica subito [Modifica](#)

[Pubblica](#)

Tipo di bilancio ▲

Tipo di bilancio **Più utilizzate**

Bilanci amministrativi

Bilanci di Missione

[+ Aggiungi nuovo tipo di bilancio](#)

Immagine in evidenza ▲

[Imposta l'immagine in evidenza](#)

🏠 / CHI SIAMO / BILANCI / BILANCI AMMINISTRATIVI

Bilanci amministrativi



[MODIFICA](#)

REALIZZAZIONE

Completamento del sito e importazione dei contenuti

Una volta terminata la realizzazione del tema grafico, viene eseguita l'importazione massiva dei contenuti dal sito vecchio.



REALIZZAZIONE

Collegamento webConnector

A realizzazione del sito terminata tutti i form di acquisizione dati vengono collegati con il webConnector® in modo che tutti i dati acquisiti possano essere processati dal sistema.

Controllo dell'andamento del sito da webReport

I dati acquisiti tramite webConnector® possono essere monitorati in tempo reale senza doverli scaricare e processare da myDonor®. Per fare ciò basta registrarsi al [sito di supporto](#) e richiedere l'attivazione del webReport.

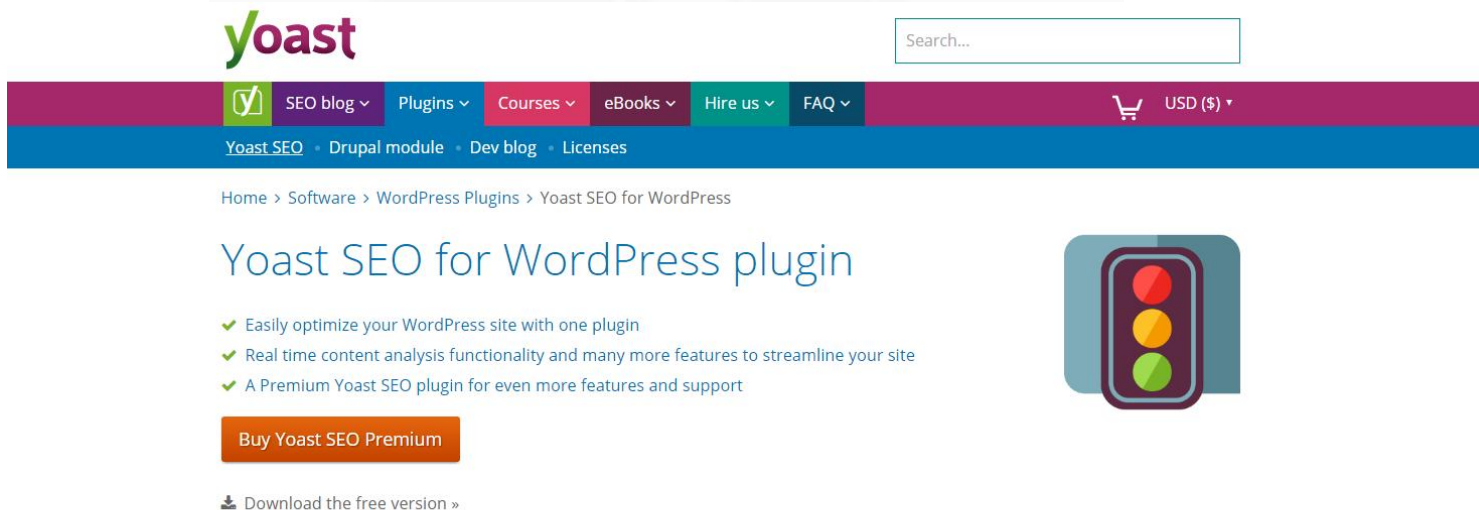


The image shows a screenshot of the mydonor website's navigation menu and partner logos. The navigation menu is located at the top and includes the following items: HOME, DOCUMENTI, MANUALI, TRACCIATI, RELEASE, FAQ, BLOG, CONTATTACI, and WEBREPORT. The WEBREPORT item is circled in red. Below the navigation menu, there are four partner logos: mydonor, theRaiser, green, and myVictory. Red arrows point from each of these logos to the WEBREPORT menu item. The mydonor logo is on the left, and the other three logos are on the right. Below the logos, there is a red text label that reads "Supporto Clienti myDonor®".

REALIZZAZIONE

Ottimizzazione SEO

Insieme alle ottimizzazioni applicate in fase di sviluppo viene installato e configurato un plugin, che aiuta a migliorare e ottimizzare i contenuti che vengono inseriti.



The screenshot shows the Yoast website's product page for the Yoast SEO for WordPress plugin. The page features the Yoast logo, a search bar, and a navigation menu with categories like 'SEO blog', 'Plugins', 'Courses', 'eBooks', 'Hire us', and 'FAQ'. Below the navigation, there are links for 'Yoast SEO', 'Drupal module', 'Dev blog', and 'Licenses'. The main heading is 'Yoast SEO for WordPress plugin', followed by three bullet points highlighting key features: 'Easily optimize your WordPress site with one plugin', 'Real time content analysis functionality and many more features to streamline your site', and 'A Premium Yoast SEO plugin for even more features and support'. A prominent orange button says 'Buy Yoast SEO Premium', and a smaller link below it says 'Download the free version »'. To the right of the text is a traffic light icon.



[Read all about the free and premium Yoast SEO plugin »](#)

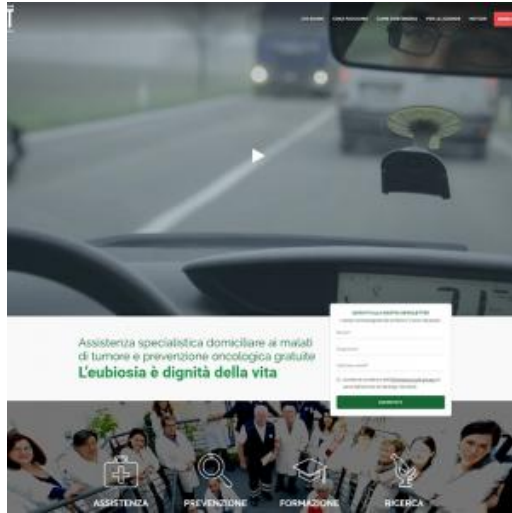
LANDING DONAZIONI

In seguito all'esperienza maturata, abbiamo sviluppato un prototipo di landingpage di donazione.

La pagina permette donazioni singole e ricorrenti, con particolare enfasi a quest'ultime, inoltre permette di personalizzare la propria donazione selezionando un progetto caricato direttamente da myDonor®. Tutto questo rispettando il concetto di facilità e velocità di donazione, l'utente non deve essere intimorito da troppi campi o da un processo troppo complesso.



CASE STUDIES



IL TEAM DIGITAL

Gabriele Cristoni

Michele Fabbri

Marcella Mattesini

Gianfrancesco Gullo

Marco Rinaldi

Diego da Ros

Mariangela Ricciardi

Francesco Pigozzi

